



TUTTE LE SEZIONI



EDIZIONI


21-22-23 NOVEMBRE
AD ASTI, IN PIEMONTE, NEL MONDO


+ Protagonisti per un giorno del musical Jesus Christ Superstar: il teatro a...

+ Un Natale solidale: guida ai mercatini

+ Sequestro da un milione e mezzo al boss della 'ndrangheta di San Giusto

+ La Sanità riparte da qui. Varato il piano di Saitta

+ I genitori protestano: "Cacciate i bidelli Rom"

Addio biglietto di carta Dal 2015 ticket elettronici

Si comincerà dal trasporto extraurbano, Gtt arriverà nel 2016



Anche per la corsa singola

 Consiglia

40

 Tweet

26

 +1

5



ANDREA ROSSI

18/11/2014

Nel suo piccolo - ma neanche tanto - è un mondo che scompare. Dall'inizio del 2016 sarà difficile trovare un modo per viaggiare su un tram, autobus, metropolitana o pullman di linea di Torino e Provincia con un biglietto cartaceo. Non esisteranno più, da nessuna parte. Si potrà solo scegliere quale tessera elettronica utilizzare: il Bip, il biglietto integrato in funzione dall'anno scorso, o un ticket ricaricabile per chi non si abbona ma effettua solo corse singole.

La Provincia parte prima

L'orizzonte, dicevamo, è l'inizio del 2016. Ma solo per Torino che, vista la complessità di traghettare da carta a microchip i 200 milioni di passeggeri trasportati ogni anno da Gtt, arriverà dopo e più lentamente. Il resto della Provincia, invece, è quasi pronto e darà avvio alla rivoluzione entro l'estate del prossimo anno. Così spiegava ieri Giuseppe Proto, amministratore delegato di Sadem (società di autobus torinese fondata nel 1941) e vice presidente di ExtraTo, il soggetto che ha riunito le ventuno storiche concessionarie del trasporto pubblico extraurbano torinese. «La strada è tracciata. Si viaggerà con tessere elettroniche oppure con sistemi quali il credito trasporti o il Cheap on Paper». Quest'ultima tecnologia riguarda quei biglietti con microchip da validare nello stesso lettore ottico usato per le card e che potrebbero essere usati per le corse singole, anche se un po' più cari a causa proprio del chip.

ExtraTo, comunque, si è attrezzata: sui circa 800 mezzi delle varie aziende

LA STAMPA CON TE DOVE E QUANDO VUOI



E-mail

Password

ABBONATI



ACCEDI



+ Recupera password

sono stati installate le apparecchiature elettroniche, sono stati aperti 17 centri servizi al cliente e 250 punti vendita.

Gli abbonamenti

Che sia Bip, credito trasporti o Chip on Paper, la sostanza non cambia molto: il biglietto cartaceo andrà in pensione. L'abbonamento lo precederà di sei mesi. Dal primo dicembre, infatti, tutti gli abbonamenti Formula per viaggiare dai comuni della Provincia a Torino e viceversa, e anche dentro Torino con i mezzi Gtt, saranno soltanto elettronici. Di più, i passeggeri li dovranno validare quando salgono e anche quando scendono. «Questa prassi, in città, ci consentirà per la prima volta di analizzare in maniera scientifica, e non attraverso stime, i flussi dei passeggeri, così da sapere quali sono le linee più usate e in quali fasce orarie. Insomma, finalmente potremo capire esattamente come si muovono le persone a Torino e riorganizzare in base a questi dati la rete», spiega l'assessore ai Trasporti del Comune Claudio Lubatti.

Dopo lo step del primo dicembre, a Torino bisognerà poi aspettare almeno un anno per dire addio alla carta in tutto e per tutto. A inizio 2016 l'obiettivo è introdurre il credito trasporti, ovvero una tessera ricaricabile per chi usa i mezzi pubblici saltuariamente e, quindi, solo con biglietti singoli. «Ma il punto d'arrivo sarà un altro», annuncia Lubatti, «ovvero il credito mobilità: un'unica tessera ricaricabile con cui usare bus, metrò, car sharing e bike sharing. Per arrivarci, però, ci vorrà più tempo».

Già oltre 200 mila card

La strada da percorrere non è poi molta, analizzando i numeri. La migrazione da carta a microchip è cominciata a marzo del 2013 con i carnet da 5 e 15 corse; dopo un anno e mezzo a Torino sono state rilasciate già 210 mila tessere. L'ultimo miglio - l'addio al cartaceo anche per il biglietto singolo - non riguarderà molte persone.

TI POTREBBERO INTERESSARE ANCHE



11/07/2014
Caccia continua ai controllori di tram e metropolitana



11/07/2014
Allarme mini-skimmer, la frode al bancomat diventa invisibile



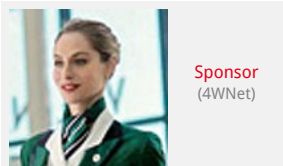
16/11/2013
Da fine mese "Carta quotidiana" La Stampa soltanto a un euro



07/10/2013
Addio al tagliando RC auto di carta: arriva il microchip da applicare nell'auto



18/11/2014
Finto povero con dodici case chiede gli assegni sociali, denunciato



20/11/2014
Entra nel mondo Alitalia. prezzi senza sorprese, tutto incluso, anche il bagaglio!

Sponsor
(4WNet)